



ACADÉMIE DE NANCY-METZ

*Liberté
Égalité
Fraternité*

**Cellule Académique
Recherche Développement
Innovation et Expérimentation**

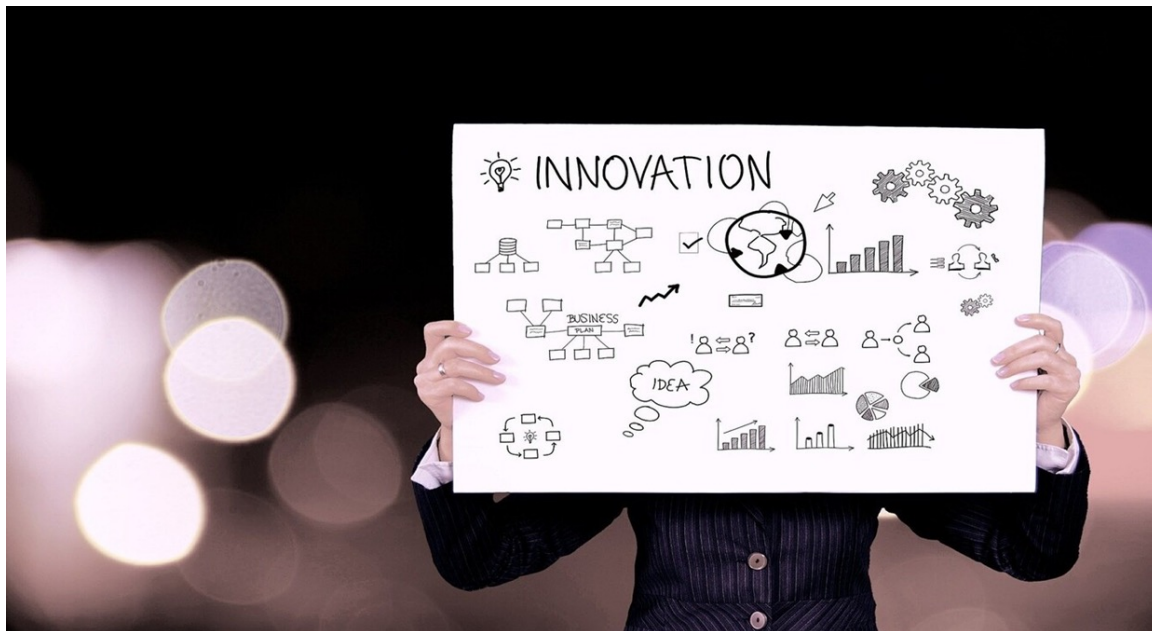


Un réseau des CARDIE dédié à l'innovation

L'innovation pédagogique est portée et accompagnée par les CARDIE depuis **2010**.

Des équipes sont présentes dans **chaque académie**. Leur mission principale est d'**identifier** et de **valoriser** sur le terrain les **projets innovants** et les **expérimentations pédagogiques** qui font bouger l'école.

Dépendant de chaque rectorat, le réseau des CARDIE est **coordonné par le bureau de l'innovation** au sein de la Direction Générale de l'Enseignement Scolaire



Une équipe dynamique et motivée

Isabelle JACQUES, est la conseillère académique pour l'innovation et l'expérimentation auprès de monsieur le recteur.

La cellule académique est composée de 20 membres aux compétences variées (EDD, CASNAV, DANE, EAFC, DAREIC, CLEMI, CANOPÉ, INSPÉ, bâti scolaire, école inclusive).



Des missions riches et diversifiées

- Aller à la **rencontre des porteurs de projets** du premier et du second degré,
- **Accompagner, soutenir, encourager les équipes,**
- **Valoriser, essayer** les projets innovants et les expérimentations pédagogiques ,



- Organiser la journée académique de l'innovation
- Participer à la journée nationale de l'innovation
- Développer le lien avec la recherche



UNIVERSITÉ
DE LORRAINE

INSPÉ Institut national
supérieur du professorat
et de l'éducation
Académie de Nancy-Metz



INSTITUT
FRANÇAIS
DE L'ÉDUCATION

LES LIEUX
D'ÉDUCATION
ASSOCIÉS
(LEA)



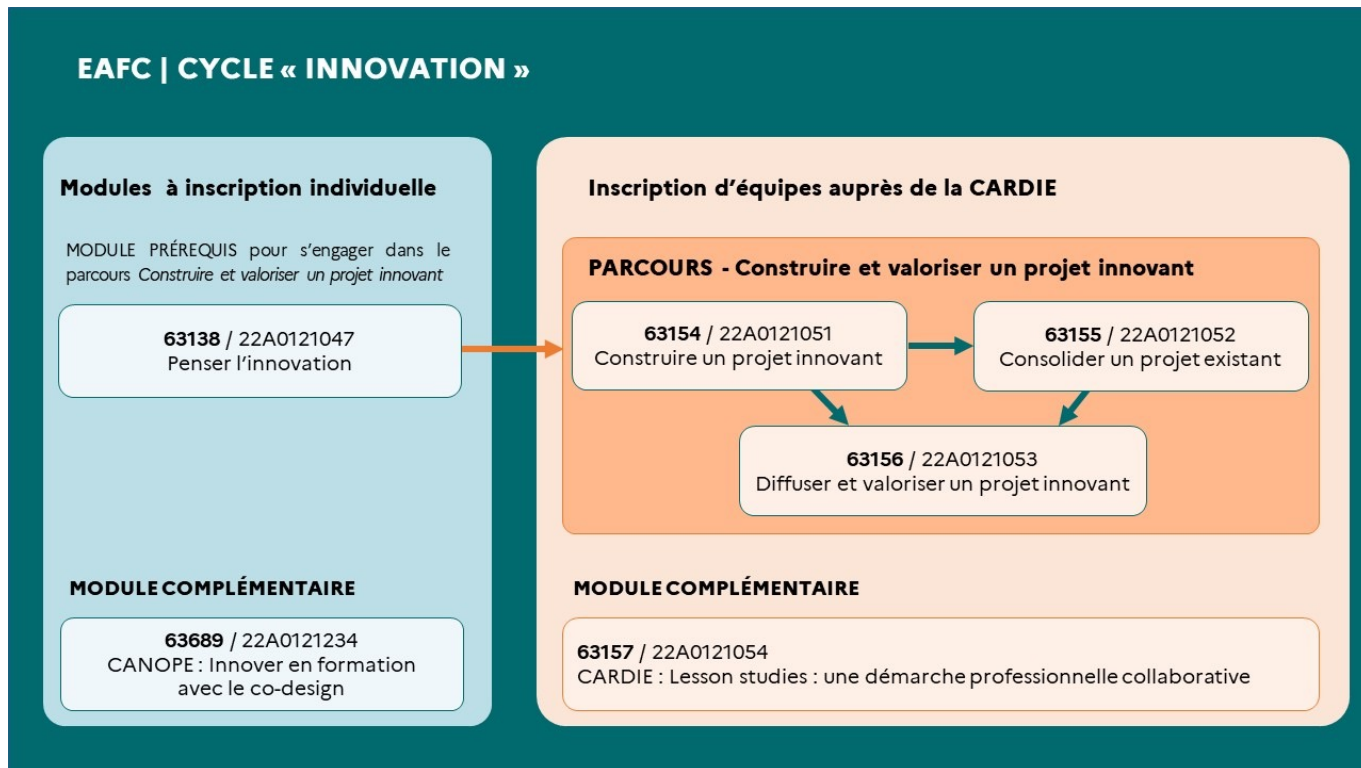
- Accompagner les équipes dans le cadre du dispositif national « **Notre école, faisons-la ensemble** »



Notre
école,
faisons-la
ensemble

CONSEIL NATIONAL
DE LA REFONDATION

- Contribuer à la formation au sein de l'EAFC
- Proposer et animer des GTP (EHP, 6^{ème} inclusive et accompagnement par la recherche...)



Piloter l'Idéa Lab, le lab académique

« Le Lab a pour raison d'être principale d'aider ses usagers à faire un "pas de côté", grâce à de nouvelles postures, méthodes et outils de travail. »

Extrait de la Charte de la communauté des labs d'innovation de l'Éducation nationale

C'est un espace commun bienveillant, inspirant et modulable, il respecte la charte des **Future Classroom Lab (FCL)**.

Les missions du Lab académique s'articulent autour de trois grands axes :

- l'accompagnement des équipes dans la conduite de leurs projets innovants
- l'impulsion de nouvelles méthodes et outils de travail collaboratif
- l'animation d'une communauté de l'innovation de l'Éducation





ACADÉMIE
DE NANCY-METZ

*Liberté
Égalité
Fraternité*

DÉCOUVRIR DES PROJETS INNOVANTS

innovat@que V 22.6.1.3
Le portail de l'innovation et de l'expérimentation pédagogiques

ACCUEIL ACTIONS ARTICLES A PROPOS PARCOURS GUIDE

Chercher

LA CLASSE FLEXIBLE ULIS DU COLLÈGE JEAN JAURÈS, TIERS-LIEU D'INNOVATION ET D'ÉCHANGE OUVERT À TOUS

JEAN JAURÈS, Toulouse
09/02/2022

La salle du dispositif ULIS est aménagée pour être flexible en fonction des besoins et des envies des élèves. C'est désormais la salle qui s'adapte aux élèves, et non plus l'inverse. Toute la journée, l'espace se mue au gré des projets pédagogiques mis en oeuvre. Un débat doit être mené ? La salle devient

Une fois par semaine, la salle s'ouvre aux autres élèves de l'établissement pour devenir "la Petite Fabrique" : c'est alors une salle ouverte qui propose des ateliers de bon, mieux, encore. Les élèves peuvent s'inspirer et fabriquer les

ARTICLES

<https://innovat@que-pub.education.gouv.fr>

ACADÉMIE DE NANCY-METZ
Cellule Académique Recherche Développement Innovation et Expérimentation

Actualités Thématiques Niveaux Ressources Archives

Vous êtes dans l'espace "Innovation et expérimentation pédagogique", cliquez ici pour accéder à ac-nancy-metz.fr

AU LYCÉE STANISLAS DE VILLERS-LÈS-NANCY, FAISONS DE NOTRE DIFFÉRENCE UNE FORCE !

05/06/2022 Laurence PESIER

Consultez la CARRE Cellule Académique Recherche, Développement, Innovation et Expérimentation) ou découvrez un projet

Accédez au portail national de l'innovation et de l'expérimentation pédagogiques INNOVAT@QUE (espace public)

<https://cardie.ac-nancy-metz.fr>



**ACADÉMIE
DE NANCY-METZ**

*Liberté
Égalité
Fraternité*

BESOIN DE NOUS POUR INNOVER ?



cardie@ac-nancy-metz.fr