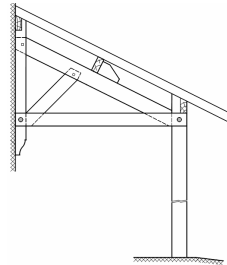


**2<sup>nd</sup>e Génie Bois**  
**Evaluation de l'élève**  
**en vue de son orientation définitive**

L'élève : \_\_\_\_\_ a choisi la filière : **TCB**

L'évaluation des professeurs porte sur les  
 2 derniers ouvrages réalisés à l'atelier :

- Maquette petite ferme
- Banc Philadelphia



**Compétences transversales TCB-TMA :**

TCB	TMA	Compétences communes aux deux filières	A / NA
C1.1	C1.1	Lecture et décodage des plans	
C1.2	C1.2	Prise en compte des consignes de réalisation	
C2.2	C2.2	Traçages des assemblages courants, respect des cotes (précision)	
C3.5	C2.4	Usinages sur machines de base (respect de la sécurité) : Scie à ruban, Dégauchisseuse, Raboteuse, Mortaiseuse à mèche	

**Compétences spécifiques TCB : Technicien Constructeur Bois**

TCB	Compétences TCB	A / NA
C2.2	Traçages d'épures simples (vraies grandeurs de pièces biaises dans un plan)	
(C4.11)	<u>Aptitude</u> au travail en hauteur (absence de vertige, respect des règles de prévention°)	

**Prise en compte de l'expérience acquise en entreprise durant les 2 périodes de PFMP**

TCB	Compétences TCB	A / NA
	Capacité à trouver une entreprise dans la filière souhaitée	
	Appréciation des professionnels :	

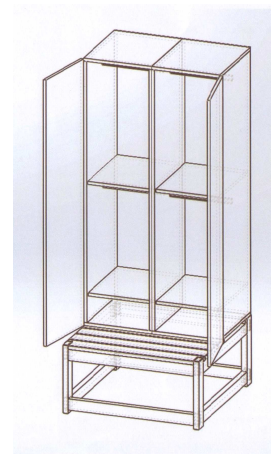
**Avis de l'équipe des professeurs d'enseignement professionnel**

Verdun le : \_\_\_\_\_

Signature des professeurs

# 2<sup>nd</sup>e Génie Bois

## Evaluation de l'élève en vue de son orientation définitive



L'élève : \_\_\_\_\_ a choisi la filière : **TMA**

L'évaluation des professeurs porte sur le dernier ouvrage réalisé à l'atelier :

- Plateaux de tables
- Armoire vestiaire

### Compétences transversales TCB-TMA :

TCB	TMA	Compétences communes aux deux filières	A / NA
C1.1	C1.1	Lecture et décodage des plans	
C1.2	C1.2	Prise en compte des consignes de réalisation	
C2.2	C2.2	Traçages des assemblages courants, respect des cotes (précision)	
C3.5	C2.4	Usinages sur machines de base (respect de la sécurité) : Scie à ruban, Dégauchisseuse, Raboteuse, Mortaiseuse à mèche	

### Compétences spécifiques TMA : Technicien Menuisier Agenceur

	TMA	Compétences TMA	A / NA
	C3.62	Cadrer - solidariser	
	C3.43	Contrôler les éléments usinés	
	C3.52	Coller des chants stratifiés	
	C3.63	Préparer les surfaces à traiter (poncer)	

### Prise en compte de l'expérience acquise en entreprise durant les 2 périodes de PFMP

	TMA	Compétences TMA	A / NA
		Capacité à trouver une entreprise dans la filière souhaitée	
		Appréciation des professionnels :	

### Avis de l'équipe des professeurs d'enseignement professionnel

Verdun le : \_\_\_\_\_

Signature des professeurs