

Annexes au bilan de l'action

Titre de l'action : classe relais de Forbach, quelles évolutions entre juin 2004 et juin 2007 ?

Académie : Nancy-Metz

Nom et adresse de l'établissement :

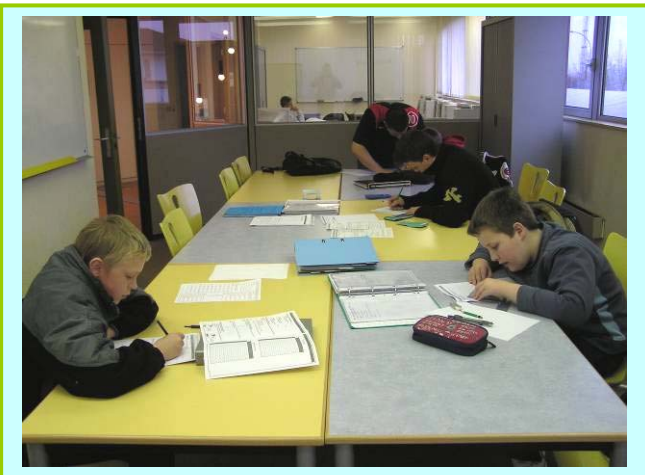
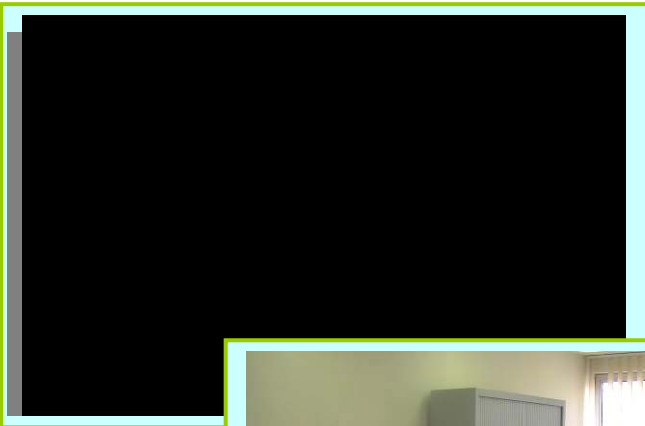
Classe Relais, 45 avenue saint Rémy 57600 FORBACH

Collège Robert Schuman, rue Robert Schuman 57460 Behren les Forbach (administration)

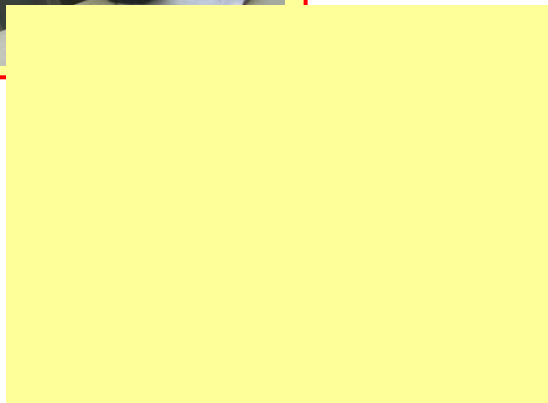
Collège Jean Moulin, 57600 Forbach (pédagogie)

- Annexe 1 : quelques photographies
- Annexe 2 : organigramme
- Annexe 3 : les tableaux de découpage des sessions depuis 2004
- Annexe 4 : réunions institutionnalisées
- Annexe 5 : emploi du temps « type »
- Annexe 6 : fiche de suivi de réintégration
- Annexe 7 : outils, questionnaires, grilles d'évaluation

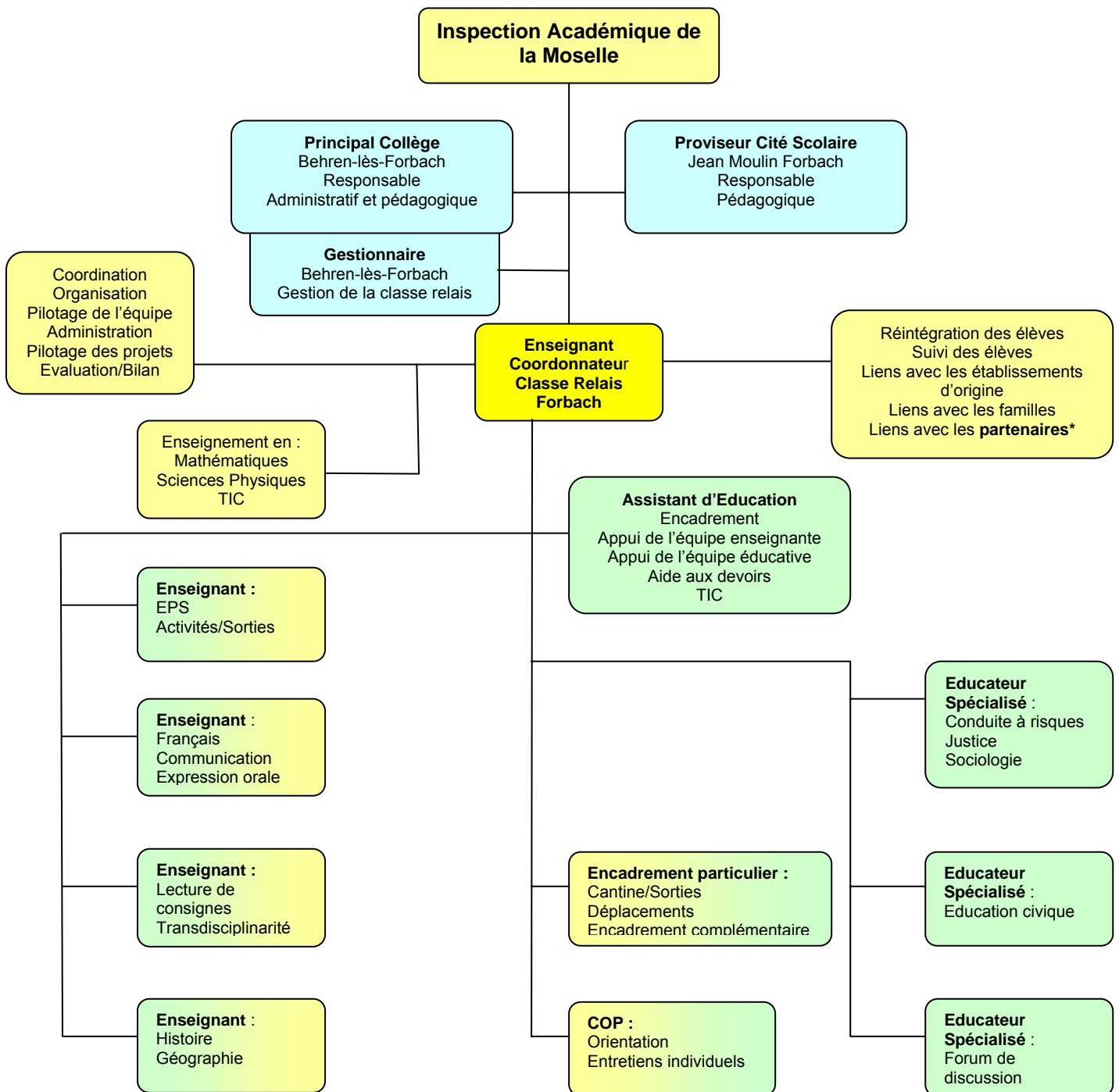
SEQUENCES PEDAGOGIQUES ET EDUCATIVES DE LA CLASSE RELAIS



LES LOCAUX DE LA CLASSE RELAIS



Organigramme de la Classe Relais de Forbach



Partenariat : Conseil Général de la Moselle, Communauté d'agglomération de Forbach, CIO
AIPS, CMSEA, PJJ
PASI, RL, TV8.

PLANNING Classe Relais
Année scolaire 2004/2005
Découpage

Session 1 : n°0704	Session 2 : n°0805	Session 3 n°0905
<p><i>Du jeudi 02 septembre au vendredi 17 septembre 2004 :</i></p> <p>Préparation complète de l'année scolaire 2004-2005 pour le dispositif ESPOIRRR</p>	<p><i>Du lundi 13 décembre 2004 au vendredi 14 janvier 2005</i></p> <p>Suivi des élèves en réintégration, bilan de la session précédente, préparation des nouvelles équipes, réunions, rencontre et maintien des liens.</p>	<p><i>Du mardi 29 mars au vendredi 15 avril 2005</i></p> <p>Suivi des élèves en réintégration, bilan de la session précédente, préparation des nouvelles équipes, réunions, rencontre et maintien des liens.</p>
<p><i>Du lundi 20 septembre au mercredi 6 octobre 2004</i></p> <p>Suivi des anciens élèves du dispositif, développement des liens avec les collègues du bassin, préparation des équipes pédagogiques des élèves affectés en classe relais, réunions, rencontres et visites.</p>	<p><i>Du lundi 17 janvier au jeudi 24 mars 2005</i></p> <p>Rescolarisation et resocialisation, renforcement des liens avec les équipes d'origine et maintien des suivis antérieurs.</p>	<p><i>Du lundi 2 mai au vendredi 24 juin 2005</i></p> <p>Rescolarisation et resocialisation, renforcement des liens avec les équipes d'origine et maintien des suivis antérieurs.</p>
<p><i>Du jeudi 7 octobre au 10 décembre 2004</i></p> <p>Rescolarisation et resocialisation, renforcement des liens avec les équipes d'origine et maintien des suivis antérieurs.</p>		<p><i>Du lundi 27 juin au vendredi 1er juillet 2005</i></p> <p>Bilan de session, bilan annuel, suivi des orientations.</p>

PLANNING Classe Relais Année scolaire 2005/2006
Découpage

Session 1 : n°1005	Session 2 : n°1106	Session 3 : n°1206	
<p><i>Du jeudi 01 septembre au vendredi 09 septembre 2005</i></p> <p>Préparation complète de l'année scolaire 2004-2005 pour le dispositif ESPOIRRR</p>	<p><i>Du lundi 12 décembre 2005 au vendredi 13 janvier 2006</i></p> <p>Suivi des élèves en réintégration, bilan de la session précédente, préparation des nouvelles équipes, réunions, rencontre et maintien des liens.</p>	<p><i>Du lundi 27 mars au jeudi 13 avril 2006</i></p> <p>Suivi des élèves en réintégration, bilan de la session précédente, préparation des nouvelles équipes, réunions, rencontre et maintien des liens.</p>	
<p><i>Du lundi 12 septembre au vendredi 07 octobre 2005</i></p> <p>Suivi des anciens élèves du dispositif, développement des liens avec les collègues du bassin, préparation des équipes pédagogiques des élèves affectés en classe relais, réunions, rencontres et visites.</p>	<p><i>Du lundi 16 janvier au 24 mars 2006</i></p> <p>Rescolarisation et resocialisation, renforcement des liens avec les équipes d'origine et maintien des suivis antérieurs.</p>	GRI	GR2
		<p><i>Du mardi 18 avril au vendredi 26 mai 2006</i></p> <p>Rescolarisation et resocialisation, renforcement des liens avec les équipes d'origine et maintien des suivis antérieurs.</p>	<p><i>Du Lundi 29 mai au vendredi 23 juin 2006</i></p> <p>Rescolarisation et resocialisation, renforcement des liens avec les équipes d'origine et maintien des suivis antérieurs</p>
<p><i>Du lundi 10 octobre au vendredi 09 décembre 2005</i></p> <p>Rescolarisation et resocialisation, renforcement des liens avec les équipes d'origine et maintien des suivis antérieurs.</p>		<p><i>Du lundi 26 juin au mardi 04 juillet 2006</i></p> <p>Bilan de session, bilan annuel, suivi des orientations.</p>	

PLANNING Classe Relais Année scolaire 2006/2007

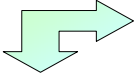
Découpage

Session 1 : n°1306	Session 2 : n°1406	Session 3 : n°1507	
<p><i>Du vendredi 01 septembre au vendredi 08 septembre 2006</i></p> <p>Préparation complète de l'année scolaire 2006-2007 pour le dispositif ESPOIRRR</p>	<p><i>Du lundi 27 novembre 2006 au vendredi 08 décembre 2006</i></p> <p>Suivi des élèves en réintégration, bilan de la session précédente, préparation des nouvelles équipes, réunions, rencontre et maintien des liens.</p>	<p><i>Du lundi 05 février au vendredi 02 mars 2007</i></p> <p>Suivi des élèves en réintégration, bilan de la session précédente, préparation des nouvelles équipes, réunions, rencontre et maintien des liens.</p>	<p><i>Du l... 2007</i></p> <p>Suivi de la nouv main</p>
<p><i>Du lundi 11 septembre au vendredi 29 septembre 2006</i></p> <p>Suivi des anciens élèves du dispositif, développement des liens avec les collègues du bassin, préparation des équipes pédagogiques des élèves affectés en classe relais, réunions, rencontres et visites.</p>	<p><i>Du lundi 11 décembre 2006 au 02 janvier 2007</i></p> <p>Resocialisation et resocialisation, renforcement des liens avec les équipes d'origine et maintien des suivis antérieurs.</p>		

PLANNING Classe Relais Année scolaire 2007/2008
Découpage

Session 1 : n°17-07	Session 2 : n°18-07	Session 3 : n°19-08	Session 4 : n°20-08
<p>Du lundi 03 septembre au vendredi 07 septembre 2007</p> <p>Préparation complète de l'année scolaire 2006-2007 pour le dispositif ESPOIRRR</p>	<p>Du lundi 26 novembre 2007 au vendredi 07 décembre 2007</p> <p>Suivi des élèves en réintégration, bilan de la session précédente, préparation des nouvelles équipes, réunions, rencontre et maintien des liens.</p>	<p>Du lundi 04 février au vendredi 15 février 2008</p> <p>Suivi des élèves en réintégration, bilan de la session précédente, préparation des nouvelles équipes, réunions, rencontre et maintien des liens.</p>	<p>Du lundi 28 avril au vendredi 09 mai 2008</p> <p>Suivi des élèves en réintégration, bilan de la session précédente, préparation des nouvelles équipes, réunions, rencontre et maintien des liens.</p>
<p>Du lundi 10 septembre au vendredi 28 septembre 2007</p> <p>Suivi des anciens élèves du dispositif, développement des liens avec les collèges du bassin, préparation des équipes pédagogiques des élèves affectés en classe relais, réunions, rencontres et visites.</p>	<p>Du lundi 10 décembre 2007 au 01 février 2008</p> <p>Rescolarisation et resocialisation, renforcement des liens avec les équipes d'origine et maintien des suivis antérieurs.</p>	<p>Du mardi 03 mars au vendredi 11 avril 2008</p> <p>Rescolarisation et resocialisation, renforcement des liens avec les équipes d'origine et maintien des suivis antérieurs.</p>	<p>Du mardi 13 mai au vendredi 20 juin 2008</p> <p>Rescolarisation et resocialisation, renforcement des liens avec les équipes d'origine et maintien des suivis antérieurs.</p>
<p>Du lundi 01 octobre au vendredi 23 novembre 2007</p> <p>Rescolarisation et resocialisation, renforcement des liens avec les équipes d'origine et maintien des suivis antérieurs.</p>			<p>Du lundi 23 juin au jeudi 03 juillet 2008</p> <p>Bilan des sessions, bilan annuel, suivi des orientations.</p>

Réunions institutionnalisées 2007-2008

	VŒUX CONCERNANT LES COMMISSIONS D'AFFECTATION	CONVOCAATION DES FAMILLES	REUNIONS INTER ETABLISSEMENTS	REUNIONS DE BILAN DE SESSION	REUNIONS DE SOUTIEN A L'EQUIPE PEDAGOGIQUE
SESSION N°1 17/07	<i>Semaine 38 ou 39</i> <i>(à définir avec l'IA.)</i>	°Vendredi 28 septembre 2007 (information) °Lundi 01 octobre 2007 (accueil) °Vendredi 26 octobre 2007 (intermédiaire) °Vendredi 23 novembre 2007 (bilan final)	°Lundi 15 octobre 2007 °Lundi 12 novembre 2007 à 15h15	<i>Semaine 48 ou 49</i> <i>(à définir avec l'IA.)</i>	A définir selon besoin
SESSION N°2 18/07	<i>Semaine 48 ou 49</i> <i>(à définir avec l'IA.)</i>	°Vendredi 07 décembre 2007 (information) °Lundi 10 décembre 2007 (accueil) °Vendredi 18 janvier 2008 (intermédiaire) °Vendredi 01 février 2008 (bilan final)	°Lundi 17 décembre 2007 °Lundi 14 janvier 2008 à 15h15	<i>Semaine 06 ou 07</i> <i>(à définir avec l'IA.)</i>	A définir selon besoin
SESSION N°3 19/08	<i>Semaine 06 ou 07</i> <i>(à définir avec l'IA.)</i>	°Vendredi 15 février 2008 (information) °Lundi 03 mars 2008 (accueil) °Vendredi 28 mars 2008 (intermédiaire) °Vendredi 11 avril 2008 (bilan final)	°Lundi 10 mars 2008 °Lundi 31 mars 2008 à 15h15	<i>Semaine 18 ou 19</i> <i>(à définir avec l'IA.)</i>	A définir selon besoin
SESSION N°4 20/08	<i>Semaine 18 ou 19</i> <i>(à définir avec l'IA.)</i>	°Vendredi 09 mai 2008 (information) °Lundi 13 mai 2008 (accueil) °Vendredi 06 juin 2008 (intermédiaire) °Vendredi 20 juin 2008 (bilan final)	°Lundi 19 mai 2008 °Lundi 02 juin 2008 à 15h15	<i>Semaines 26</i> <i>(à définir avec l'IA.)</i>	A définir selon besoin

EMPLOI DU TEMPS Année Scolaire 2007/2008

HORAIRES	LUNDI	MARDI	MERCREDI	JEUDI	VENDREDI	
07h30-08h00	Accueil échelonné des élèves et mise en route du dispositif : Kessler					
08h00-10h00	Accueil pédagogique Carrara/Kessler	ATP Carrara/Kessler Sciences Humaines Arts Plastiques Intervenants	Maths Carrara/Kessler	Sciences Physiques Carrara/Kessler	TICE Carrara/Kessler Lecture de consignes Meier	
	Sciences Physiques Carrara/Kessler					
10h00-12h00	Communication Guyot/Kessler	Maths Carrara/Kessler	ATP Education Civique Carrara/Kessler Intervenants	Lettres Guyot/Kessler	ATP Evaluations Carrara /Kessler	
					Bilan hebdomadaire Carrara /Kessler	
12h00-12h30	<i>Déplacement et repas au lycée Jean Moulin Kessler/Carrara ou Guyot</i>			<i>Déplacement et repas au lycée Jean Moulin Kessler/Carrara ou Guyot</i>		
12h30-15h00	Administration Coordination Carrara	EPS Weber/Kessler		TICE Carrara/Kessler	EPS Weber/Kessler	Administration Coordination Carrara
				ATP Aide aux devoirs Carrara/Kessler		
15h00-17h00	<i>Suivi des élèves Liens collèges Réunions Carrara/Kessler</i>		<i>Suivi des élèves Liens collèges Réunions Carrara/Kessler</i>		<i>Suivi des élèves Déplacements Rencontres et visites Carrara/Kessler</i>	
	<i>Suivi des élèves Liens collèges Réunions Carrara/Kessler</i>		<i>Suivi des élèves Déplacements Rencontres et visites Carrara/Kessler</i>		<i>Suivi des élèves Déplacements Rencontres et visites Carrara/Kessler</i>	

Inspection Académique de la Moselle
Collège Jean Moulin de Forbach
Collège Robert Schuman de Behren-lès-Forbach

CLASSE RELAIS DU BASSIN D'EDUCATION
ET DE FORMATION DU BASSIN HOUILLER

Dispositif E.S.P.O.I.R.R.R

Fiche de suivi des élèves ayant bénéficié de la classe relais (à remplir par le professeur principal)

Date de l'admission en classe relais : ___/___/___
Date de la réintégration dans la classe de retour : ___/___/___
Date de mise à jour de la fiche : ___/___/___

Élève : NOM : _____ Prénom : _____ Classe : _____

Collège : _____

1) Comment l'élève a-t-il restitué son passage en classe relais ?

a) aux autres élèves :

b) aux professeurs

2) Comment les élèves de sa classe l'ont-ils accueilli au retour ?

3) A-t-il montré ce qu'il avait fait en classe relais ?

4) A-t-il raconté ce qu'il avait fait en classe relais ?
Si oui qu'a-t-il dit ?

5) A-t-il pris des engagements par rapport ?

a) au travail :

b) au comportement :

6) A-t-il essayé de se mettre à jour dans les cours ?

7) Après son retour, quels sont les éléments de sa vie d'élève qui ont changé ?

a) dans son comportement :

b) dans son travail :

c) dans ses relations avec ses professeurs :

d) dans ses relations avec ses camarades :

8) Après son retour, quels sont les éléments de sa vie d'élève qui n'ont pas changé ?

- a) dans son comportement :
- b) dans son travail :
- c) dans ses relations avec ses professeurs :
- d) dans ses relations avec ses camarades :

9) Que faudrait-il encore travailler ?

10) Quels sont les programmes personnalisés d'aide et de progrès mis en place par l'équipe pédagogique du retour ?

Nom du professeur principal :

Signature : le

Inspection Académique de la Moselle
Collège Jean Moulin de Forbach
Collège Robert Schuman de Behren-lès-Forbach

CLASSE RELAIS DU BASSIN D'EDUCATION
ET DE FORMATION DU BASSIN HOUILLER

Dispositif E.S.P.O.I.R.R.R

Fiche de Renseignements
(à joindre au dossier de candidature)

NOM



**Inspection Académique de la Moselle
Collège Jean Moulin de Forbach
Collège Robert Schuman de Behren-lès-Forbach**

CLASSE RELAIS DU BASSIN D'EDUCATION
ET DE FORMATION DU BASSIN HOUILLER

Dispositif E.S.P.O.I.R.R.R

Fiche de Renseignements (s

**Inspection Académique de la Moselle
Collège Jean Moulin de Forbach
Collège Robert Schuman de Behren-lès-Forbach**

CLASSE RELAIS DU BASSIN D'EDUCATION
ET DE FORMATION DU BASSIN HOULLER

Dispositif E.S.P.O.I.R.R.R

Fiche de Renseignem



QUESTIONNAIRE CLASSIFIED FLATS





NOM :

Prénom :

BILAN INTERMEDIAIRE

Après trois semaines passées en classe relais, répondez honnêtement aux questions suivantes

Partie scolaire :

Quelles sont les différentes matières que vous avez étudiées ?

.....
.....

Par rapport au collège d'origine, pensez vous avoir travaillé :

- Enormément Beaucoup Peu Pas du tout
Pensez-vous avoir progressé stagné régressé
Pensez-vous avoir acquis de nouveaux savoirs ? Oui Non
Pensez-vous avoir acquis de nouveaux savoirs-faire ? Oui Non

En considérant les compétences suivantes, remplissez le tableau suivant en cochant les cases qui vous concernent :

Compétences	Autonomie	Soin	Concentration	Attention	Application	Efficacité	Méthode
Acquises							
En cours d'acquisition							
Non acquises							

- Avez-vous travaillé avec des manuels scolaires ? Oui Non
Avez-vous travaillé avec d'autres livres ? Oui Non
Avez-vous travaillé avec un ordinateur ? Oui Non
Avez-vous travaillé avec des recherches ? Oui Non
Avez-vous travaillé au brouillon ? Oui Non
Avez-vous travaillé avec des documents fournis ? Oui Non
Avez-vous travaillé au tableau ? Oui Non
Avez-vous travaillé avec des revues ? Oui Non
Avez-vous travaillé avec des anciens cours ou d'anciens cahiers ? Oui Non
Avez-vous demandé de l'aide ?
 Beaucoup Un peu Jamais
Avez-vous bénéficié d'aide ?
 Beaucoup Un peu Jamais
En général, les activités proposées vous paraissent :
 Très difficiles Difficiles Faciles Très faciles
En général, par rapport à votre collège d'origine, les activités proposées vous paraissent :
 Plus difficiles Plus faciles De même difficulté
Scolairement, vous vous sentez
 Plus fort qu'avant Aussi fort qu'avant Moins fort qu'avant
En classe relais, préparez vous votre orientation ? Oui Non
 Mieux qu'avant Moins bien qu'avant Aussi bien qu'avant
Comment ?

Partie éducative :

Par rapport à votre collège d'origine, la discipline est :

- Plus contraignante Moins contraignante Aussi contraignante

En quoi ?

Votre comportement :

- S'est amélioré S'est dégradé N'a pas changé

Respectez-vous les consignes :

- Difficilement Facilement Naturellement

Respectez-vous le règlement :

- Difficilement Facilement Naturellement

Respectez-vous les adultes de la classe relais :

- Difficilement Facilement Naturellement

Respectez-vous les autres adultes :

- Difficilement Facilement Naturellement

Respectez-vous les autres élèves de la classe relais :

- Difficilement Facilement Naturellement

Respectez-vous les autres élèves :

- Difficilement Facilement Naturellement

Respectez-vous les locaux :

- Difficilement Facilement Naturellement

Respectez-vous le matériel :

- Difficilement Facilement Naturellement

Respectez-vous les horaires :

- Difficilement Facilement Naturellement

Avez-vous acquis des savoirs comportementaux ? Oui Non

Si oui, lesquels ?

Avez-vous acquis des savoir-faire comportementaux ? Oui Non

Si oui, lesquels ?

En considérant les compétences suivantes, remplissez les cases qui vous concernent :

Compétences	Politesse	Prise de parole	Sérieux	Discipline	Calme	Obéissance	Respect
Acquises							
En cours d'acquisition							
Non acquises							

Avez-vous été en retard :

- Souvent Peu Très peu Jamais

Avez-vous été absent :

- Souvent Peu Très peu Jamais

Partie stage

Avez-vous effectué un stage ? Oui Non

Par rapport à votre collège d'origine, cette mise en situation avec la classe relais s'est-elle effectuée :

- Mieux Moins bien Aussi bien

Pourquoi ?

Souhaitez-vous en faire d'autres ? Oui Non

Dans quel domaine ?

Partie personnelle

Que pensez-vous de la classe relais ?

.....
.....
.....

Que pensez-vous de chaque adulte de la classe relais ?

.....
.....

Que pensez-vous de chaque élève de la classe relais ?

.....
.....

Quelles sont vos suggestions pour améliorer le dispositif ?

.....
.....



- Evolution du comportement

➤ **Avantages de la classe relais :**

➤ **Contraintes de la classe relais :**

➤ **Commentaires :**

- Les autres élèves

- Les adultes rencontrés

- La cantine

- Les locaux

- Le matériel

- Les parents

➤ **Remarques personnelles :**

➤ **Conclusion :**

.....
.....

BILAN DE L'EVALUATION COMPARATIVE DE L'ELEVE EN CLASSE RELAIS

NOM : _____ **Prénom** _____ **né(e) le**
 _____ **session du** _____ **au** _____

COMPETENCES	En début de session			En milieu de session			En fin de session		
	<u>Acquis</u>	<u>En cours d'acquisition</u>	<u>Non acquis</u>	<u>Acquis</u>	<u>En cours d'acquisition</u>	<u>Non acquis</u>	<u>Acquis</u>	<u>En cours d'acquisition</u>	<u>Non acquis</u>
Comportement									
J'arrive à l'heure									
Je respecte la parole des autres									
Je prends la parole dans les règles									
Je respecte les consignes									
Je respecte les autres élèves de la classe relais									
Je respecte les adultes de la classe relais									
Je respecte les élèves des autres classes									
Je respecte les autres adultes									
Je prends soin des locaux									
Je prends soin du matériel mis à disposition									
Je viens avec mes affaires									
Je prends soin de mes affaires									
Je respecte le règlement									
Travail									
Je m'intéresse									

J'effectue le travail en classe									
Je présente mon travail avec rigueur et soin									
Je réalise correctement mon travail à la maison									
Je fais des efforts pour surmonter mes difficultés									
Je participe									
Je m'adapte au groupe									
Je progresse individuellement									
Je comprends le but du passage en classe relais									
Absences									

EVALUATION COMPARATIVE DE L'ELEVE EN CLASSE RELAIS
NOM : _____ **Prénom** _____ **semaine du**
_____ **au** _____

COMPETENCES	PAR L'ELEVE					PAR L'ADULTE					REMARQUES/OBSERVATIONS
	<u>L</u>	<u>M</u>	<u>M</u>	<u>J</u>	<u>V</u>	L	M	M	J	V	
Comportement											
J'arrive à l'heure											
Je respecte la parole des autres											
Je prends la parole dans les règles											
Je respecte les consignes											
Je respecte les autres élèves de la classe relais											
Je respecte les adultes de la classe relais											
Je respecte les élèves des autres classes											
Je respecte les autres adultes											
Je prends soin des locaux											
Je prends soin du matériel mis à disposition											
Je viens avec mes affaires											
Je prends soin de mes affaires											
Je respecte le règlement											
<u>Travail</u>											
Je m'intéresse											
J'effectue le travail en classe											
Je présente mon travail avec rigueur et soin											

Je réalise correctement mon travail à la maison											
Je fais des efforts pour surmonter mes difficultés											
Je participe											
Je m'adapte au groupe											
Je progresse individuellement											
Je comprends le but du passage en classe relais											
Absences											

Indicateurs en lien avec l'orientation

COMPETENCES	Semaine 1	Semaine 2	Semaine 3	Semaine 4	Semaine 5	Semaine 6
Implication personnelle dans la construction du projet						
Autonomie dans les recherches d'informations sur le(s) métiers						
Prise de conscience des exigences liées au projet						
Cohérence du projet						
Constance du projet						
Evolution du projet						

Collège d'origine :

Session N°

Année 2006-2007

Adresse complète des parents ou
 du tuteur légal.

Pôle des Sciences							
Matières	Moyenne				Comportement	Progression	Conseil
	Elève	Classe	-	+			
Mathématiques M CARRARA							
Sciences Physiques M. CARRARA							
Sciences Vie & Terre M DOUAIR							
Moyenne Sciences							

Pôle Littéraire							
Matières	Moyenne				Comportement	Progression	Conseil
	Elève	Classe	-	+			
Français M. Guyot	Ecriture						
	Lecture						
	Oral						
Expression Orale M. Guyot							
Histoire Géographie							
LV1							
LV2							
Moyenne Littéraire							

Pôle Artistique							
Matières	Moyenne				Comportement	Progression	Conseil
	Elève	Classe	-	+			
EPS M. WEBER							
Arts Plastique							
Education Musique							
Moyenne Artistique							

Assiduité:

Professeur Principal:

Le chef d'établissement :

Décision de l'équipe pédagogique :

Appréciation globale :

Evaluation du dispositif relais de Forbach après 4 années

1- Renseignement sur l'établissement :

Nom de votre établissement :

Référent :

Fonction :

2- Fonctionnement de la classe relais :

Le découpage annuel vous semble-t-il adapté ?

Si non, pourquoi ?

La durée des sessions d'accueil vous semble-t-elle adaptée ?

Si non, pourquoi ?

L'emploi du temps vous semble-t-il cohérent ?

Si non, pourquoi ?

Le choix des disciplines proposées vous paraît-il pertinent ?

Si non, pourquoi ?

Le nombre de réunions inter établissements vous semble-t-il suffisant ?

3- Situation avant l'affectation des élèves :

Les critères du ciblage des élèves proposés en commission d'affectation répondent ils suffisamment à vos attentes ?

Si non, pourquoi ?

Comment sont préparés les élèves à leur affectation en classe relais et comment réagissent-ils ?

Comment les parents sont-ils préparés à l'affectation de leur enfant en classe relais et comment réagissent-ils ?

4- Situation durant la session :

Durant la session d'accueil, comment la classe d'origine évolue- t- elle ? Et comment l'équipe pédagogique réagit-elle ?

Eprouvez-vous des difficultés à mobiliser les équipes pédagogiques pour garder un lien pédagogique avec les élèves affectés en classe relais ?
Pourquoi ?

Que pensez-vous du déroulement des réunions inter établissements ?

Que pensez-vous du travail pédagogique effectué par l'équipe de la classe relais ?

Que pensez-vous du travail éducatif effectué par l'équipe de la classe relais ?

5- Situation après la session :

Comment est organisée généralement la réintégration des élèves dans votre établissement ?

Le comportement des élèves revenant de classe relais a-t-il évolué ? Comment ?

Le travail des élèves réintégré s'est-il amélioré ?

Comment est vécu le retour des élèves par l'équipe pédagogique, par la classe et par eux-mêmes ?

L'orientation de ces élèves est-t-elle plus facilitée à l'issue de leur séjour ?

Le suivi de la classe relais est-il utile ? Suffisant ? Et bien perçu ?

6- Relation avec la classe relais :

Avez-vous une relation de confiance avec la classe relais ?

Comment est perçue la classe relais dans votre établissement ?

Lors du suivi des élèves, est-ce que l'équipe passe suffisamment de temps dans votre établissement ?

L'accompagnement à la réintégration est-il pertinent ?

Est-ce que les équipes sont suffisamment informées sur la classe relais ?

Les différents contacts avec la classe relais sont-ils facilités ? Suffisants ?

Souhaitez-vous que la classe relais effectue plus d'information au sein de votre établissement ?

Si oui, de quelle manière (plaquette, promotion, réunion, ...) ?

7- Conclusion :

Le dispositif est-il utile ?
Dans quelles mesures ?

Le dispositif est-il crédible ?
Dans quelles mesures ?

Le dispositif est-il efficace ?
Dans quelles mesures ?

Quelles suggestions feriez-vous pour améliorer le dispositif ?