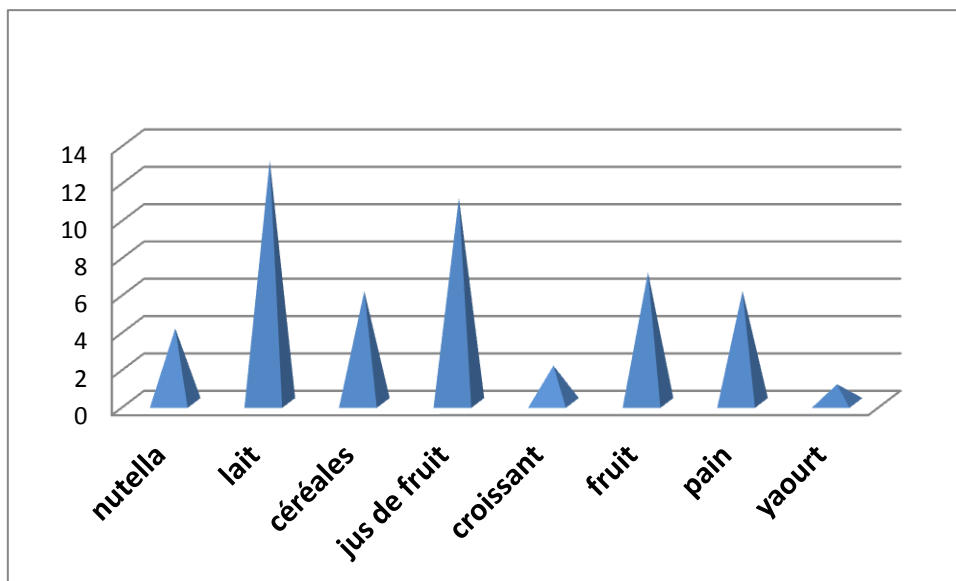
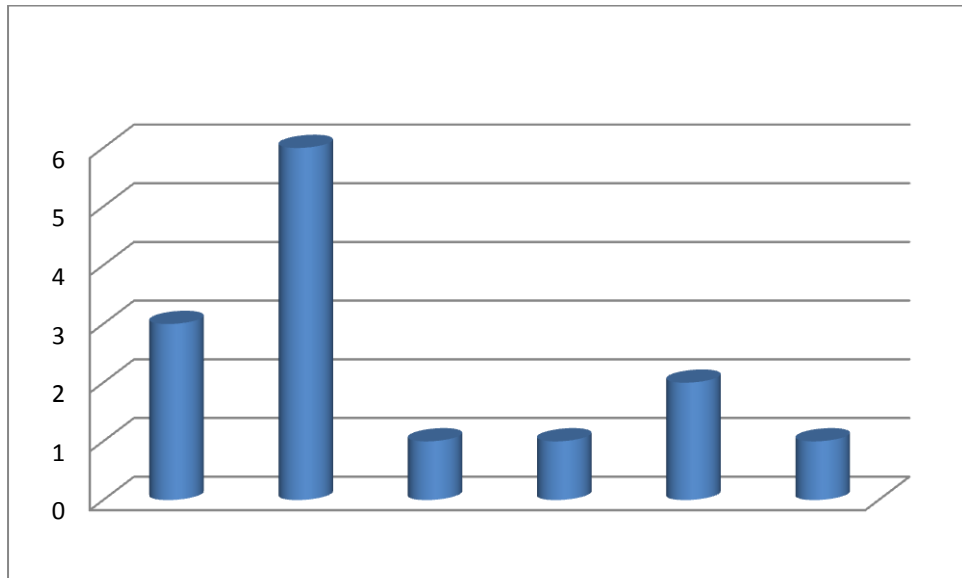


# Réponses au questionnaire 3<sup>ème</sup> VAL D'AJOL

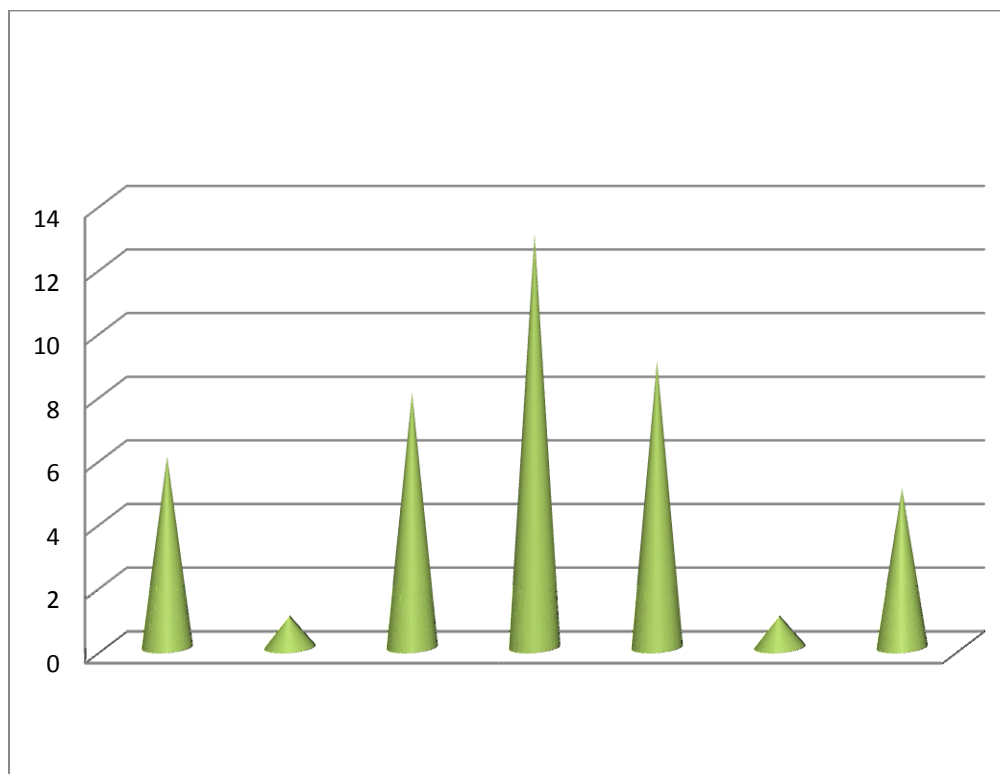


- Si oui :

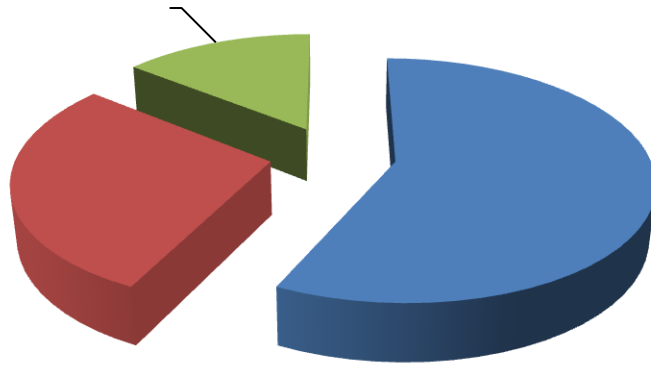
Votre petit-déjeuner dure combien de temps ?



Que consommez- vous au petit -déjeuner ?



Lors de ce petit-déjeuner, êtes-vous vous en famille ou seul (e)?



- Si non :

Pourquoi ?

Quand vous ne prenez pas de petit -déjeuner, vous sentez vous fatigué(e)?



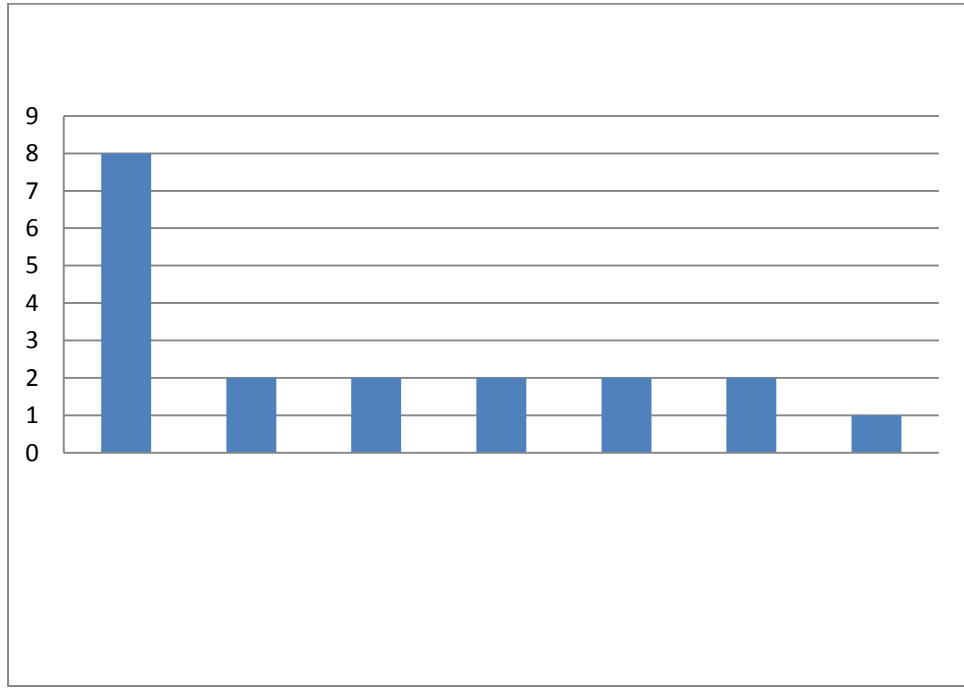
Quand vous ne prenez pas de petit déjeuner, avez-vous faim durant la matinée ?



Si oui, prenez-vous une collation ? De quel type ?

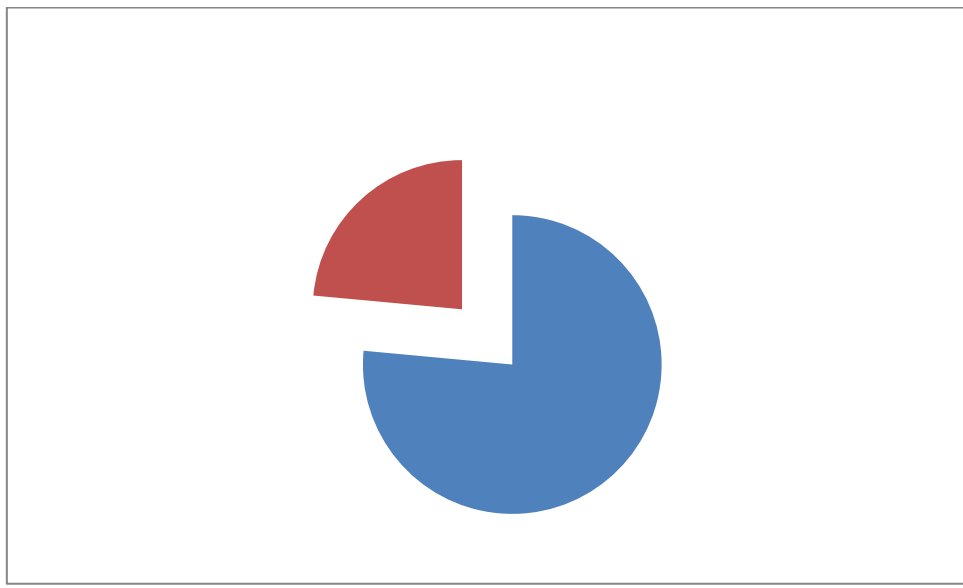
*e*

**Quelle est l'intérêt pour vous de prendre un petit déjeuner**

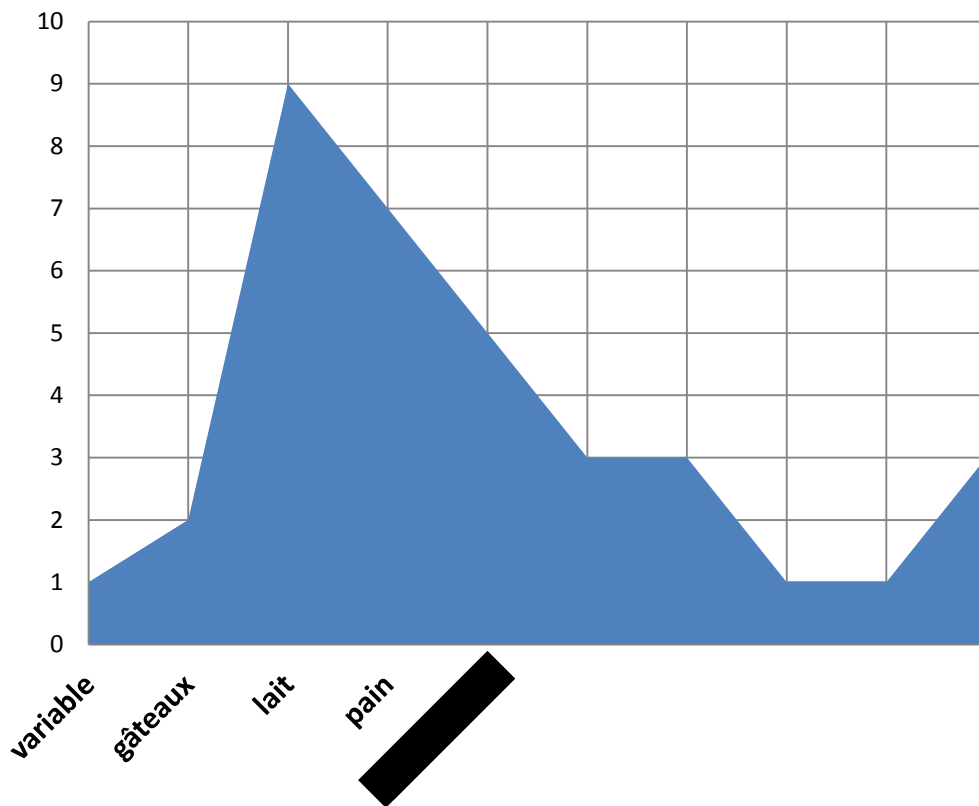


---

---



- Si oui, que mangez- vous ?



- Etes- vous en famille ou seul lors de ce repas ?

- Si vous ne prenez pas un petit déjeuner durant la semaine de cours, pourquoi le faites vous durant le week-end ?



- Si vous ne prenez pas de petit déjeuner le week-end, pourquoi ?
  - **On se lève trop tard : 1**
  - **Pas utile 1**
  - **Pas faim 1**
-