

## Sujet 5

### Œuvres

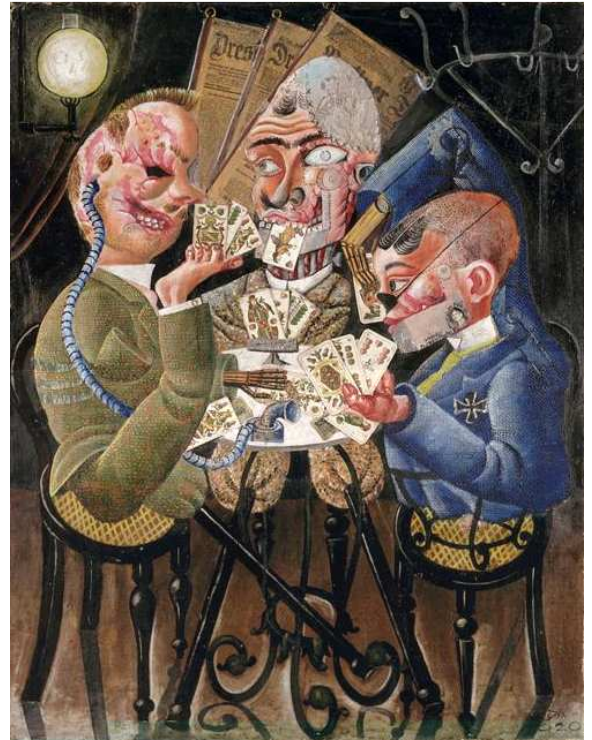
Œuvre 1 : *La partie de cartes* de Fernand Léger (France, 1917)



« Cette guerre-là, c'est linéaire et sec comme un problème de géométrie. Tant d'obus en tant de temps sur telle surface, tant d'hommes par mètre et à l'heure fixe en ordre. Tout cela se déclenche mécaniquement. »

Fernand Léger

Œuvre 2 : *Les joueurs de skat* d'Otto Dix (Allemagne, 1920)



« Nous, nous voulions voir la réalité, nue et claire, presque sans art. » Otto Dix

### Présentation

Fernand Léger (1881-1955) et Otto Dix (1891-1969) sont tous deux peintres. Ils ont été combattants durant la Première Guerre mondiale, le premier comme brancardier de l'armée française, le second comme mitrailleur dans l'armée allemande.

### Questionnaire

1. Décrivez précisément la scène de *La partie de cartes* (composition, couleurs, personnages, profondeur, proportions...).
2. Pouvez-vous trouver sur chaque personnage un élément qui rappelle la guerre ?
3. De quoi sont composés les corps de ces joueurs ? Quel message sur les combattants Léger veut-il exprimer ?
4. A quel mouvement artistique appartient ce tableau ?
5. Du point de vue stylistique, quelles différences y a-t-il entre les œuvres de Léger et de Dix ?
6. Le message de Dix vous semble-t-il différent de celui de Léger ?
7. Pouvez-vous néanmoins trouver des points communs à ces deux œuvres ?
8. Laquelle de ces deux œuvres préférez-vous et, évidemment, pour quelles raisons ?